

## UTRJEVANJE: DECIMALNA ŠTEVILA



### 1. Dopolni.

a)  $\frac{1}{2} = \frac{2}{4}$

b)  $\frac{3}{4} = \frac{12}{16}$

c)  $\frac{7}{10} = \frac{21}{30}$

č)  $\frac{25}{30} = \frac{5}{6}$

d)  $\frac{6}{9} = \frac{2}{3}$

e)  $\frac{6}{10} = \frac{3}{5}$

f)  $\frac{30}{40} = \frac{3}{4}$

g)  $\frac{2}{3} = \frac{10}{15}$

2. Ulomek  $\frac{3}{21}$  krajšaj s 3?  $\frac{1}{7}$

Ulomek  $\frac{3}{21}$  širi s 5?  $\frac{15}{105}$

### 3. Decimalna števila uredi po velikosti. Začni z največjim.

0,015; 0,23; 0,08; 0,812; 0,0752;

$$\underline{0,812 > 0,23 > 0,08 > 0,0752 > 0,015}$$

### 4. Zapiši ulomke z decimalno številko.

a)  $1\frac{3}{10} = 1,3$

b)  $\frac{141}{1000} = 0,141$

c)  $\frac{8}{25} = \frac{32}{100} = 0,32$

č)  $\frac{9}{20} = \frac{45}{100} = 0,45$

d)  $\frac{3}{5} = \frac{6}{10} = 0,6$

e)  $2\frac{1}{2} = 2\frac{5}{10} = 2,5$

### 5. Decimalna števila zapiši z ulomkom.

a)  $0,7 = \frac{7}{10}$

b)  $0,1 = \frac{1}{10}$

c)  $0,17 = \frac{17}{100}$

č)  $5,3 = \frac{53}{10}$  ali  $\frac{53}{10}$

d)  $1,13 = \frac{113}{100}$  ali  $\frac{113}{100}$

e)  $6,111 = 6\frac{111}{1000}$  ali  $\frac{6111}{1000}$

### 6. Število 7,8 je enako številu (obkroži vse možnosti):

$\frac{7}{8}$

$\frac{78}{10}$

$\frac{78}{10}$

$7\frac{4}{5}$

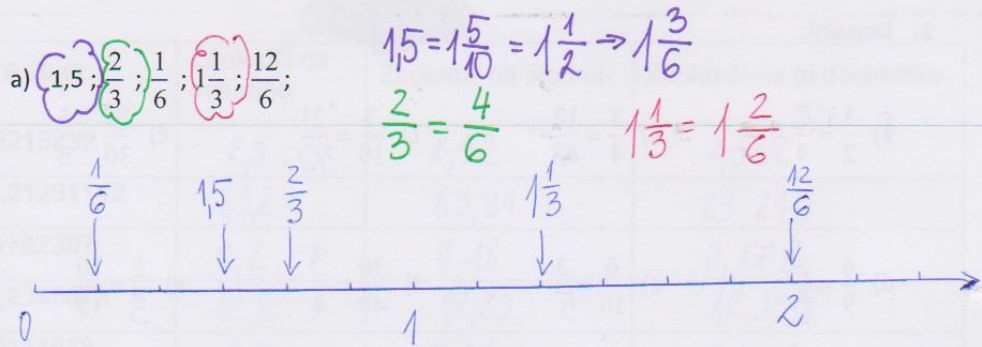
$\frac{78}{100}$

$7\frac{12}{15}$

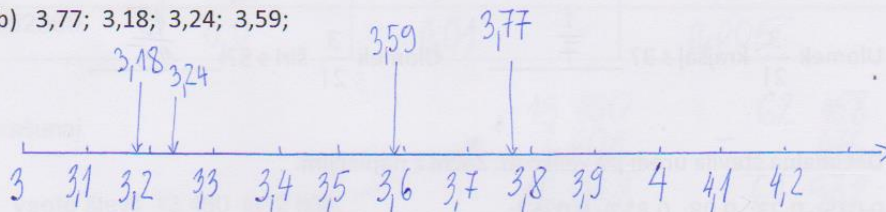
$7\frac{8}{10} = 7,8$

$7\frac{4}{5}$

7. Na številske poltraku upodobi naslednja števila:



b) 3,77; 3,18; 3,24; 3,59;



8. Primerjaj po velikosti naslednje dvojice števil.

a)  $0,28 < 0,3$     b)  $1,7 > 1,659$     c)  $15,62 > 15,26$     č)  $10,10 = 10,1$

9. Število 72,4152 zaokroži

a) na celo število. 72    c) na tisočine. 72,415  
 b) na desetine. 72,4    č) na desetice. 70

10. Zapiši z decimalnim številom, kot kaže zgled.

Zgled: 5E 3d  $\rightarrow$  5,3

a) 4D 1d  $\rightarrow$  40,1    b) 2d 3s 4t  $\rightarrow$  0,234    c) 8T 6S 4E 2s  $\rightarrow$  8604,02

č) 7S 7s  $\rightarrow$  700,07    d) 1Dt 4t  $\rightarrow$  10 000,004

11. Zapiši decimalna števila z dvema decimalkama, ki se nahajajo med 1,5 in 1,6?

1,51    1,52    1,53    1,54    1,55    1,56    1,57    1,58    1,59

12. Zapiši število s celim delom in ulomkom, ki je manjši od 1. Zgled:  $\frac{17}{3} = 5\frac{2}{3}$

a)  $\frac{16}{3} = 5\frac{1}{3}$     b)  $\frac{18}{5} = 3\frac{3}{5}$     c)  $\frac{31}{10} = 3\frac{1}{10}$     č)  $\frac{22}{7} = 3\frac{1}{7}$

d)  $\frac{18}{4} = 4\frac{2}{4}$     e)  $\frac{49}{15} = 3\frac{4}{15}$     f)  $\frac{91}{9} = 10\frac{1}{9}$

13. Izračunaj celoto.

$\frac{3}{8}$  od celote = 48 m    Celoto je 128.  
 $48 : 3 = 16$      $16 \cdot 8 = 128$

14. Zapiši odgovore.

- a) Jaka se je učil  $\frac{3}{4}$  ure. Koliko minut je to?  $\frac{3}{4}$  od 60 min = 45 min  
b) Jan je prehodil  $\frac{1}{5}$  km. Koliko metrov je to?  $\frac{1}{5}$  od 1000 m = 200 m  
c) Manca ima do cilja še  $\frac{3}{4}$  km. Koliko metrov je to?  $\frac{3}{4}$  od 1000 m = 750 m

15. Dana števila zaokroži na:

a) desetice.

413  $\doteq$  410

3 521  $\doteq$  3520

19954  $\doteq$  19950

b) tisočice.

4 321  $\doteq$  4 000

10 501  $\doteq$  11 000

994  $\doteq$  1 000

c) celote.

2,3  $\doteq$  2

12,68  $\doteq$  13

799,5  $\doteq$  800

16. Zapiši vsa števila z dvema decimalkama, ki jih zaokrožimo na 0,3.

0,31    0,32    0,33    0,34

17. Dopolni tabelo.

ŠTEVILO	Zaokroži na desetine	Zaokroži na stotine	Zaokroži na tri decimalke
2,5218232	2,5	2,52	2,522
83,21261142	83,2	83,21	83,213
0,1782397	0,2	0,18	0,178
12,2345678	12,2	12,23	12,235
9,2134658	9,2	9,21	9,213
0,0052369	0,0	0,01	0,005

18. Izračunaj.

a) vsoto števil 13 460 in 2 608.

$$\begin{array}{r} + 13\,460 \\ + 2\,608 \\ \hline 16\,068 \end{array}$$

$$\begin{array}{r} - 62\,458 \\ - 476 \\ \hline 61\,982 \end{array}$$

b)  $62\,458 - 476 = 61\,982$

c)  $345 \cdot 36 = 12\,420$

$$\begin{array}{r} 345 \cdot 36 \\ + 10\,350 \\ + 2070 \\ \hline 12\,420 \end{array}$$

$$4\,485 : 13 = 345$$

58  
65  
Ost.

d)  $4\,485 : 13 = 345$

e)  $(72 : 3 + 11 \cdot (64 + 2^2 \cdot 12)) \cdot 2 = (24 + 11 \cdot (64 + 4 \cdot 12)) \cdot 2 = (24 + 11 \cdot (64 + 48)) \cdot 2 = (24 + 11 \cdot 112) \cdot 2 =$

f)  $234,78 + 37,899 = 272,679$

$$\begin{array}{r} 234,780 \\ + 37,899 \\ \hline 272,679 \end{array}$$

$$\begin{array}{r} + 123,000 \\ + 0,234 \\ \hline 123,234 \end{array}$$

$$\begin{array}{r} 413,78 \\ - 34,90 \\ \hline 378,88 \end{array}$$

$$\begin{array}{r} 47,00 \\ - 0,69 \\ \hline 46,31 \end{array}$$

g)  $123 + 0,234 = 123,234$

h)  $413,78 - 34,9 = 378,88$

i)  $47 - 0,69 = 46,31$

j)  $4568,45 + 23,651 + 7,4 = 4599,501$

$$\begin{array}{r} 4568,450 \\ + 23,651 \\ + 7,400 \\ \hline 4599,501 \end{array}$$

$$\begin{array}{r} - 345,480 \\ - 49,000 \\ - 78,396 \\ \hline 262,184 \end{array}$$

k)  $345,48 - 4,9 - 78,396 = 262,184$

l)  $23,7 \cdot 10 = 237$

m)  $265,789 \cdot 100 = 26\,578,9$

n)  $35,8 : 10^3 = 0,0358$

o)  $63,89 : 10 = 6,389$