

Tehniški dan- Ljubljansko barje

Danes si bomo tehniški dan pričarali kar doma. Morda je že kdo obiskal Ljubljansko barje, se srečal s koliščarji ali si ogledal najstarejše kolo. Če ne, nič hudega. Danes vas bomo učitelji poskusili popeljati v svet živalstva in rastlinstva na Ljubljanskem barju ter v življenje nekoč.

1. Najprej si preberi zapis.

Ljubljansko barje je na skrajnem južnem delu Ljubljanske kotline. To je 20 km dolgo in približno 10 km široko mokrišče. Čeprav je pokrajina večinoma **osušena** in obdelana, so še vedno njena značilnost redne spomladanske in jesenske **poplave**. Do poplav prihaja predvsem zaradi počasnega odtekanja Ljubljanice, saj je med Verdom in Ljubljano, ki sta oddaljena 25 km, padec Ljubljanice manj kot 2 m.

Rastlinstvo in živalstvo Ljubljanskega barja sta, kljub izsuševanju, zelo pestra. Gozd porašča samo 1/10 površine Barja. Ostalo površino pokrivajo **močvirja** in **travišča**, kjer uspevajo značilne travniške rastlinske vrste, kot so močvirske logarice, močvirski tulipan, kalužnice, travniške orhideje. Barje je zelo pomembno **gnezdišče ptic**, saj jih tukaj gnezdi okrog 100 različnih vrst; od tega tudi nekatere ogrožene vrste, kot sta na primer veliki škurh in kosec. Od ostalih živalskih vrst omenjamo še ogroženi želvo močvirsko sklednico in vidro. Za sedaj je na Barju še dovolj dvoživk (zelena rega) in žuželk. Leta 2008 je bilo Ljubljansko barje razglašeno za **krajinski park**.

Območje Barja je tudi pomembno **arheološko najdišče** zaradi kolišč in **koliščarjev**. Tukaj so leta 2002 našli najstarejše **kolo** na svetu. Razstavljeno je v Mestnem muzeju in naj bi bilo staro okrog 5 200 let. Ohranilo se je, ker je tičalo v vlažnem blatu, ki ni dopuščalo, da bi prišlo v stik z zrakom in zgnilo.



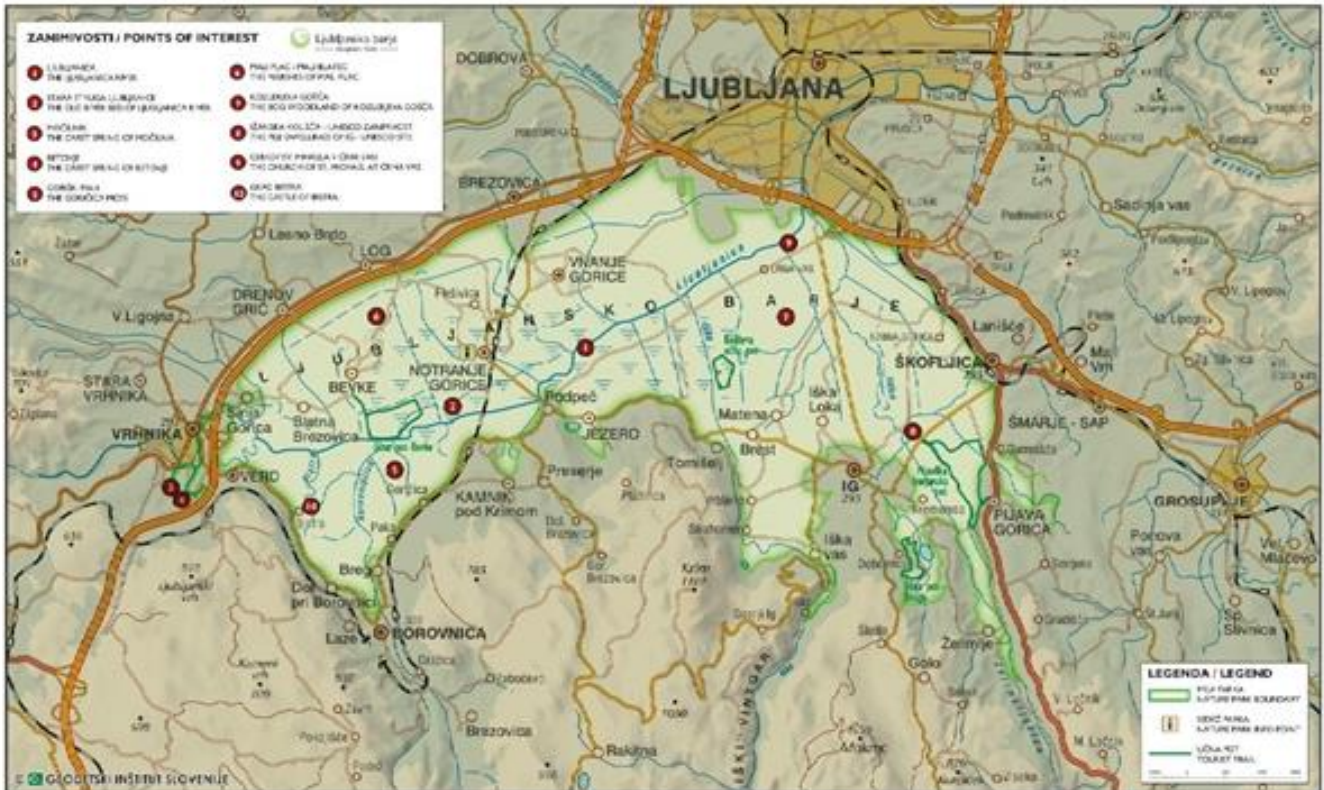
Barje - danes predvsem kmetijske površine



Del kolesa, najdenega na Ljubljanskem barju

Zadnja leta naša sodobna družba pušča vse več ne željenih sledi. Zaraščene kmetijske površine, intenzivno obdelane njive, črne gradnje in kupi odpadkov dnevno slabšajo ohranjenost naravnega okolja in kakovost bivanjskega prostora prebivalcev.

2. Pogled si spodnji zemljevid, da dobiš občutek o velikosti Ljubljanskega barja. Ljubljansko barje poišči tudi na svojem šolskem zemljevidu.



3. Zdaj pa si oglej posnetek in uživaj ob opazovanju Ljubljanskega barja.

https://www.youtube.com/watch?time_continue=5&v=rtSUNiN-nKA&feature=emb_logo

4. Koliščarji

Kolišče je posebna oblika bivališča, prirejenega za tla, ki jih stalno ali občasno prekriva voda. Kolišča in barjanske naselbine iz prazgodovinskega obdobja so poseben pojav, značilen za alpske dežele.

Kako so koliščarji živeli?

Preživljali so se s poljedelstvom, živinorejo, nabiralništvom in lovom. Koliščarji so bili poljedelci, živinorejci in lovci, živeli so v lesenih naselbinah, zgrajenih na lesenih kolih, zabitih v jezersko dno. Verovali so v Mater zemljo, častili Sonce in izdelovali prelepo keramiko, uporabno za vsakodnevne in duhovne potrebe. Včasih so tudi trgovali z ljudstvi, ki so živela vse od Bližnjega vzhoda do severa Evrope.

Na spodnji povezavi si pogledaj film o življenju koliščarjev.

https://www.youtube.com/watch?v=m_3uXApIH1o



5. Najstarejše prazgodovinsko leseno kolo z osjo

Posebno pozornost je vzbudila izjemna najdba diskastega kolesa z osjo, ki so ga arheologi odkrili zgodaj spomladi leta 2002 na območju kolišča na naselbini Stare Gmajne na jugozahodu Ljubljanskega barja. Kolo je sestavljeno iz dveh debelih jesenovih desk in štirih vrinjenih grebenastih hrastovih letev. Os iz hrastovine je bila prvotno togo zasidrana v kolesu, kar pomeni, da se je pri vožnji prav tako vrtela. Kolo in os spadata k dvokolesnemu vozu. Na podlagi analiz je starost kolesa in osi ocenjena na okoli 5 200 let. Detajli dokazujejo, da je najdbo izdelal vrhunski prazgodovinski kolar.



Rekonstrukcija voza (Vir: Narodni muzej Slovenije)

6. Zdaj pa vse skupaj ponovi ob spodnjem posnetku.

<https://www.youtube.com/watch?v=le2iSa1O1Lc&fbclid=IwAR3w1JeeojlRO7-1Cbx6fnPpUpJMjibRenrrs1U7Bul3Q4avtXovua1d0aE>

Spodnji nalogi nista obvezni in ju opraviš, če želiš!

- Na internetu ali v knjigah poišči zaščiteno rožo ali žival, ki živi na Ljubljanskem barju in jo opiši ter nariši v zvezek (močvirska logarica, močvirski tulipan, kalužnice, travniške orhideje ali veliki škurh, kosec, želva močvirska sklednica in vidra).
- Če pa si spreten s telefonom in rad igraš v svojem filmu, posnemi film o življenju nekoč na Ljubljanskem barju. Lahko prosiš še ostale družinske člane za pomoč.

Končni izdelek lahko pošlješ učiteljici Kseniji Žitnik na mail do 22. 5. 2020.