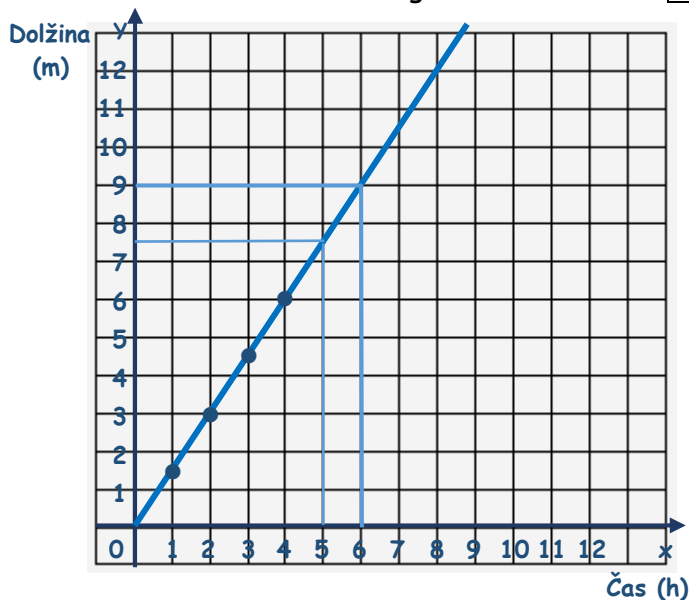


GRAF PREMEGA SORAZMERJA

1. Miha je kopal jarek. Vsako uro je izkopal 1,5 m jarka, delal je ves čas enako hitro.

Čas (h)	1	2	3	4
Dolžina (m)	1,5	3	4,5	6

Sestavi tabelo in nariši graf.



Iz grafa odčitaj:

a) Kolikšna je dolžina jarka, ki bi ga Miha izkopal v šestih urah?

V šestih urah bo izkopal 9 m jarka.

b) Koliko časa je kopal 7,5 m dolg jarek?

7,5 m dolg jarek bo kopal 5 ur.

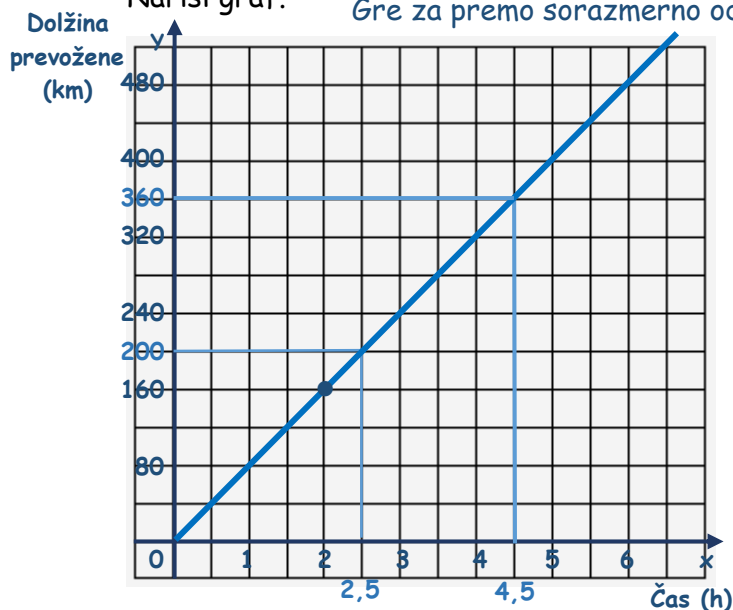
2. Avto pelje s stalno hitrostjo. V dveh urah prevozi 160 km.



Kateri količini sta medsebojno odvisni in za kakšno medsebojno odvisnost gre?

Medsebojno odvisni količini sta čas in dolžina prevožene poti.
Gre za premo sorazmerno odvisnost.

Nariši graf.



Iz grafa odčitaj:

a) Koliko kilometrov avto prevozi v 4,5 h?

Avto v 4,5 h prevozi 360 km.

b) V kolikšnem času avto prevozi 200 km?

Avto prevozi 200 km v 2,5 urah.